

obeliscPRO™

vertebral body replacement

Ein System – viele Variationen.
One system – many variations.



Neu: Erweiterungsset
Laterale Ansätze

New: Extension set lateral
end pieces



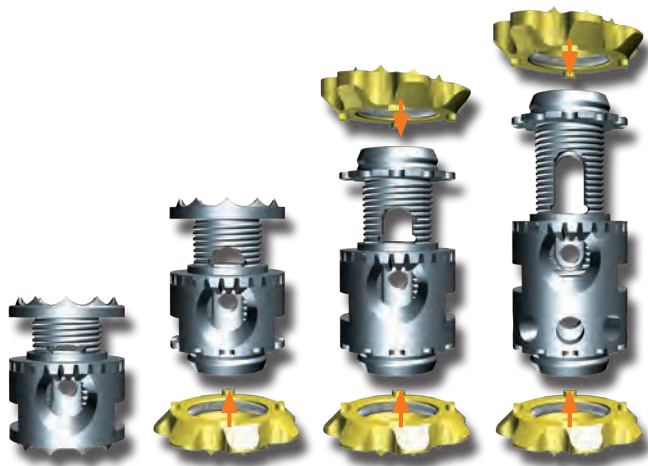
+ Für optimale OP-Ergebnisse
For optimum surgical outcomes

100 Jahre

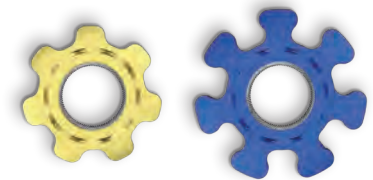
Ulrich
medical

- Wirbelkörperersatz zur Überbrückung von Substanzdefekten
- Thorakal, lumbal
- Distrahierbar in situ
- Außendurchmesser 20 mm
- Ersatz von einem oder mehreren betroffenen Wirbelkörpern
- Dislokationsschutz durch scharfe Zähnchen im Randbereich der Ansätze
- Titan

- Vertebral body replacement for bridging substance defects
- Thoracic, lumbar
- Distractable in situ
- External diameter 20 mm
- Replacing one or several affected vertebral bodies
- Dislocation protection by small sharp teeth in the edge area of the attachments
- Titanium

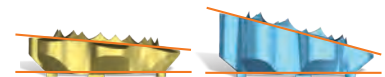


Bestehend aus einem Zentralelement und einem bzw. zwei Ansätzen
 Consisting of a center piece and one or two end pieces



Verschiedene Durchmesser und verschieden große Auflageflächen der Ansätze
 Different diameters of end pieces and different sized end pieces

∠ 0° | 5° | 10° | 15°

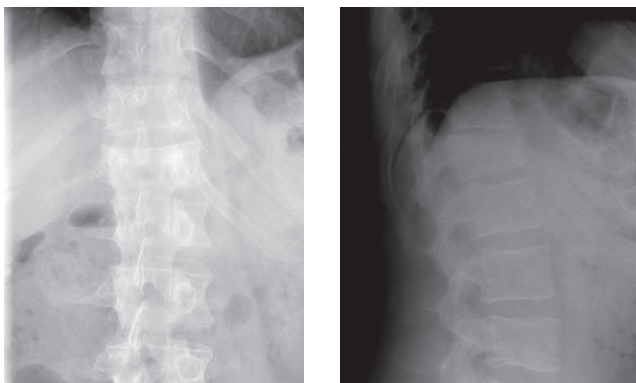


Verschiedene gewinkelte Ansätze
 Different angled end pieces

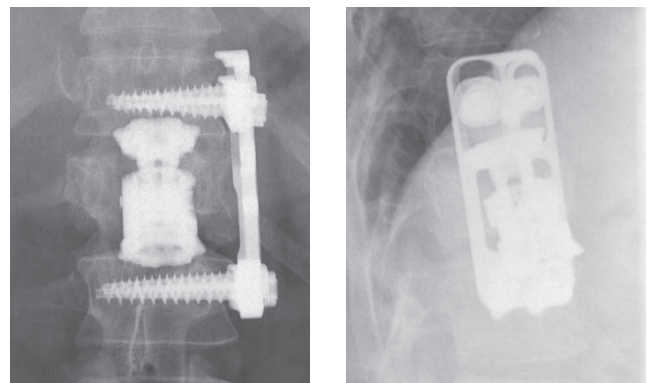
Indikationen | Indications

Komplette oder inkomplette Korpektomie infolge von Wirbelkörperdestruktion wie z.B. bei Tumor, Fraktur oder Entzündung. Das Implantat sollte immer in Kombination mit einem dorsalen oder ventralen Stabilisierungssystem eingesetzt werden.

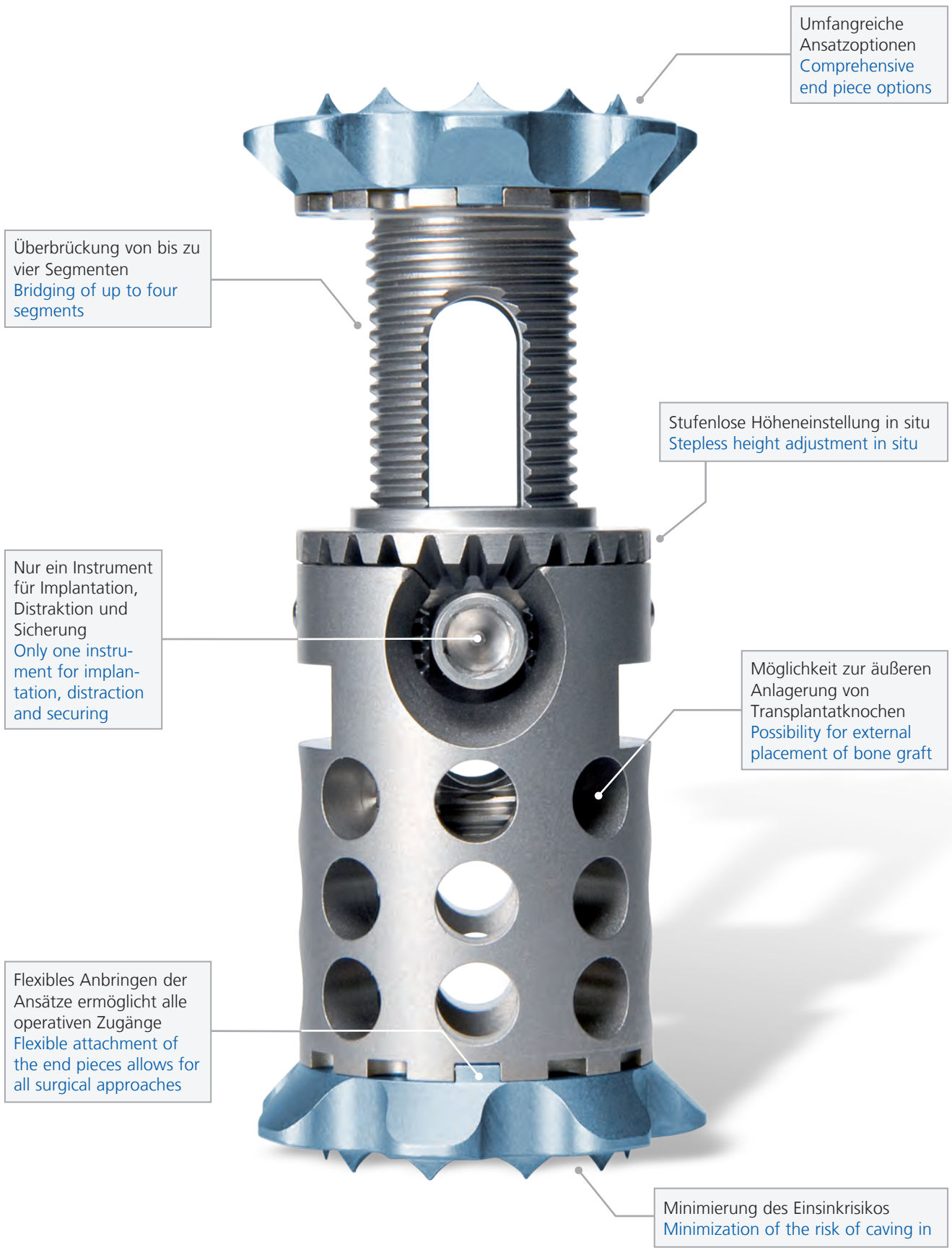
Complete or incomplete corpectomy due to destruction of a vertebral body by e.g. tumor, fracture or inflammation. The implant should always be used in combination with a posterior or anterior stabilizing system.



Drei Monate alte instabile Th12 Berstungsfraktur
 Three months old unstable TH12 burst fracture



Wirbelkörperersatz mit obelisc, ventrale Stabilisierung Th11-L1 mit golden gate™
 Unfallchirurgie, Universität Regensburg
 Vertebral body replacement with obelisc, anterior stabilization Th11-L1 with golden gate™
 Traumatology, University of Regensburg



Umfangreiche
Ansatzoptionen
Comprehensive
end piece options

Überbrückung von bis zu
vier Segmenten
Bridging of up to four
segments

Stufenlose Höheneinstellung in situ
Stepless height adjustment in situ

Nur ein Instrument
für Implantation,
Distraction und
Sicherung
Only one instru-
ment for implan-
tation, distraction
and securing

Möglichkeit zur äußeren
Anlagerung von
Transplantatknochen
Possibility for external
placement of bone graft

Flexibles Anbringen der
Ansätze ermöglicht alle
operativen Zugänge
Flexible attachment of
the end pieces allows for
all surgical approaches

Minimierung des Einsinkrisikos
Minimization of the risk of caving in

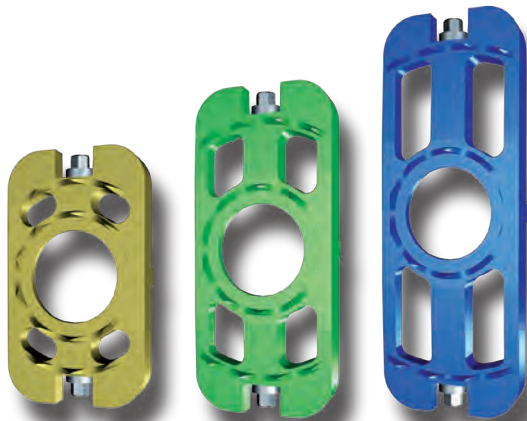
Optional

System

- Erweiterungsset mit großen rechteckigen Ansätzen
- Zur Verwendung in Kombination mit obeliscPRO™
- Nutzung der Corticalis als Auflagefläche
- Minimierung des Einsinkrisikos speziell bei schlechter Knochenqualität
- Große durchbaubare Fensterung
- Besonders geeignet für lateralen Zugang

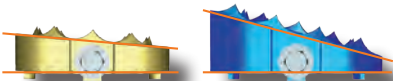
System

- Expansion set with large rectangular end pieces
- For use in combination with obeliscPRO™
- Use of cortical bone as support surface
- Minimization of the risk of caving in, especially in the case of poor bone quality
- Large fenestration that allows bone cell ingrowth
- Particularly suitable for a lateral approach

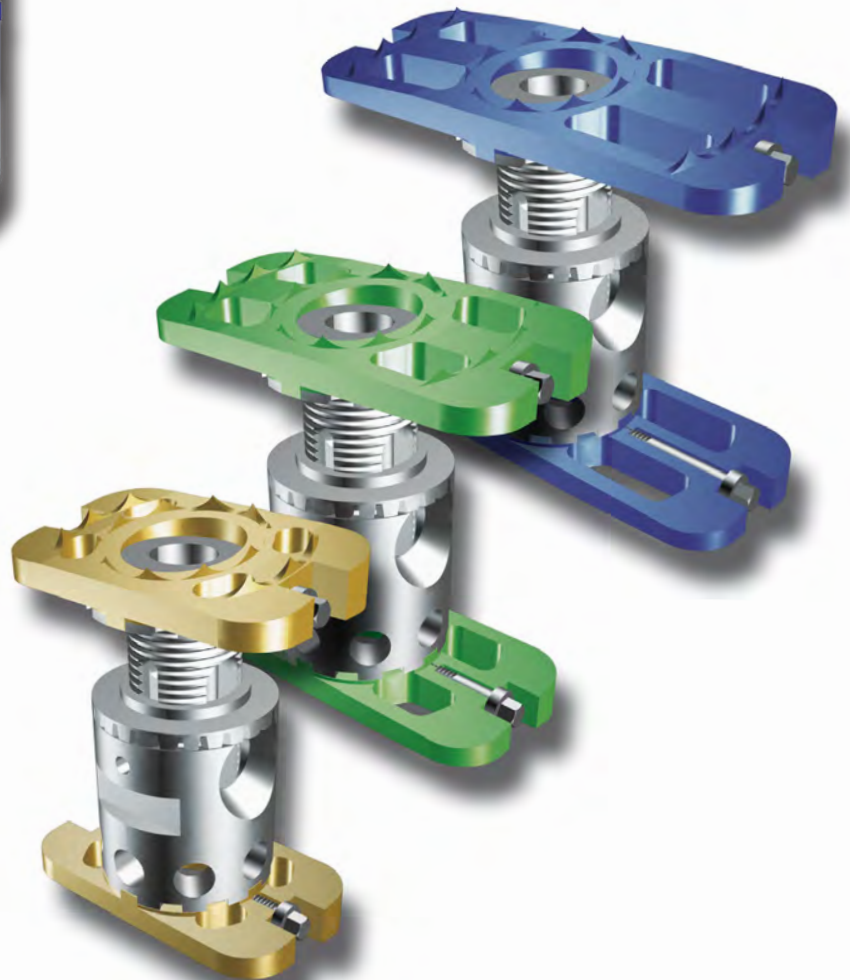


Längen von 35, 45 und 55 mm
Breite je 20 mm
Lengths 35, 45 and 55 mm
Width each 20 mm

∠ 0° | 5° | 10° | 15°



Verschiedene gewinkelte Ansätze
Different angled end pieces



Einfache Montage am Zentralelement mittels Fixierschrauben
Simple assembly to the center piece using locking screws

Einfach und flexibel in der Anwendung

- Nur ein Instrument für Implantation, Distraction und Sicherung
- Einfache Montage der Ansätze am Zentralelement
- Alle operativen Zugangsmöglichkeiten
- Minimal-invasiv einsetzbar

Effektive Wiederherstellung des Wirbelsäulenprofils

- Stufenlose Höheneinstellung in situ
- Viele Winkeloptionen
- Großes Sortiment runder, ovaler und rechteckiger Ansätze
- Überbrückung von bis zu vier Segmenten

Optimale OP-Ergebnisse

- Minimierung des Einsinkrisikos
- Hohe wissenschaftliche Evidenz
- Individuelle Wahl der patientenschonendsten Operationstechnik

Simple and flexible application

- Only one instrument for implantation, distraction and securing
- Easy mounting of the end pieces on the center piece
- All surgical approach options
- Can be used in a minimally invasive fashion

Effective reconstruction of the spinal profile

- Stepless height adjustment in situ
- Many angle options
- Large selection of round, oval and rectangular end pieces
- Bridging of up to four segments

Optimal surgical results

- Minimization of the risk of caving in
- Large body of scientific evidence
- Individual selection of the surgical technique for most patient protection



IHR ulrich medical®
PLUS

- + Stufenloses Distrahieren und Komprimieren in situ
- + Vielzahl präziser Konfigurationsmöglichkeiten
- + Alle operativen Zugänge möglich

YOUR ulrich medical®
ADVANTAGE

- + Stepless distracting and compressing in situ
- + Variety of precise configuration options
- + All surgical approaches possible

Komponenten | Components

Implantate Implants		Höhe Height	Winkel Angle	Art.-Nr. Prod. No
obelisc Fixierschraube	obelisc locking screw			CS 2901
obelisc Zentralelement, Ø 20 mm	obelisc center piece, Ø 20 mm	17 – 23 mm		CS 2920-17
		20 – 28 mm		CS 2920-20
		23 – 31 mm		CS 2920-23
		27 – 38 mm		CS 2920-27
		32 – 47 mm		CS 2920-32
		40 – 62 mm		CS 2920-40
		53 – 87 mm		CS 2920-53
		76 – 132 mm		CS 2920-76
obelisc Ansatz, grau, Ø 20 mm	obelisc end piece, grey, Ø 20 mm		0°	CS 2925-00
			5°	CS 2925-05
			10°	CS 2925-10
			15°	CS 2925-15
obelisc Ansatz, hellblau, Ø 24 mm	obelisc end piece, light blue, Ø 24 mm		0°	CS 2926-00
			5°	CS 2926-05
			10°	CS 2926-10
			15°	CS 2926-15
obelisc Ansatz, gelb, Ø 26 mm	obelisc end piece, yellow, Ø 26 mm		0°	CS 2927-00
			5°	CS 2927-05
			10°	CS 2927-10
			15°	CS 2927-15
obelisc Ansatz, grün, Ø 29 mm	obelisc end piece, green, Ø 29 mm		0°	CS 2928-00
			5°	CS 2928-05
			10°	CS 2928-10
			15°	CS 2928-15
obelisc Ansatz, blau, Ø 32 mm	obelisc end piece, blue, Ø 32 mm		0°	CS 2929-00
			5°	CS 2929-05
			10°	CS 2929-10
			15°	CS 2929-15
obelisc Ansatz, oval, bronze, 32 x 26 mm	obelisc end piece, oval, bronze, 32 x 26 mm		0°	CS 2930-00
			5°	CS 2930-05
			10°	CS 2930-10
			15°	CS 2930-15
			20°	CS 2930-20
Optional				
Optional				
obelisc Ansatz lateral, gelb, Länge 35 mm	obelisc lateral end piece, yellow, length 35 mm		0°	CS 2914-00
			5°	CS 2914-05
			10°	CS 2914-10
			15°	CS 2914-15
obelisc Ansatz lateral, grün, Länge 45 mm	obelisc lateral end piece, green, length 45 mm		0°	CS 2915-00
			5°	CS 2915-05
			10°	CS 2915-10
			15°	CS 2915-15
obelisc Ansatz lateral, blau, Länge 55 mm	obelisc lateral end piece, blue, length 55 mm		0°	CS 2916-00
			5°	CS 2916-05
			10°	CS 2916-10
			15°	CS 2916-15

patented
or/and
pat. pend.